

LAN Party



Am
**25.06.2010, ab 19.00
Uhr veranstalten wir
wieder eine LAN Party.**

- **Nur Teilnehmer ab 16 Jahren.**
- Kein Alkohol / Rauchen (versteht sich von selbst).
- Während der LAN gelten alle Jugendzentrumsregeln, lediglich die Regel zur Bildschirmpause ist ausgeweitet.
- Für Speiss und Trank muss selbst gesorgt werden!
- Start ist ab 19.00 Uhr, Rechner stellt das JUZ, eigene können mitgebracht werden.

Bei eigenen PCs gilt jedoch:

- **EIN Tag vorher melden**
- Geräte komplett mitbringen (PC, Monitor, Mouse, usw.). Netzwerkkarte (100mBit) muß vorhanden sein.
- Kopfhörer (keine Boxen!)
- Jeder Teilnehmer ist für den Inhalt mitgebrachter Datenträger selbst verantwortlich. Es gelten die gesetzlichen Bestimmungen. Wir weisen ausdrücklich darauf hin, dass jeglicher Einsatz/Besitz von nicht lizenzierter Software (Raubkopien) gesetzlich verboten ist.
- Spiele, Programme, usw. die eine USK Einstufung von 18 oder gar keine haben, dürfen nicht auf den Geräten installiert oder vorhanden sein.
- Ihr benötigt eine Wc3 und CSS **Original**-Version.
- Alle externen Rechner müssen sich einem Virensan (machen wir) unterziehen, bevor sie an das Netzwerk angeschlossen werden.

Anmeldung:

Name:

Anschrift:

Geburtsdatum:

Email:

ICQ u-/o. Skype

Ggf. Clan, bzw. Website

LAN Party

Freitag, 25.06.2010, ab 19 Uhr



Arbeiterwohlfahrt

**Kinder- und
Jugendzentrum
Schiene**
- - - - -

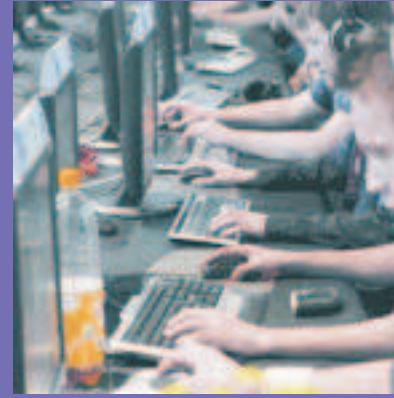
Am 25.06.2010 wollen wir wieder eine LAN-Party im AWO KJZ-Schiene veranstalten.

Die LAN ist frei für Personen ab 16 Jahren, zur Auswahl stehen verschiedene Spiele.

Alle Spiele haben und müssen eine USK 16 (oder weniger) besitzen! D.h. sollte jemand einen eigenen PC mitbringen und sollten wir Spiele auf diesem Spiel finden, die erst für ältere als 16 Jahren zugelassen sind, wird diese Person sofort von der LAN ausgeschlossen.

Das gleiche gilt für jede andere Art von Bild- und/oder Videomaterial. Wir wollen zusammenspielen, das bedeutet, das keine Daten untereinander ausgetauscht werden und keine Cheat-/Hackprogramme genutzt werden, auch hier droht sonst Ausschluss.

Die elterliche Erlaubnis bei Personen unter 18 Jahren muss bis zum Beginn der LAN vorliegen!



Ungefährer Ablauf:

19.00 Uhr: Come-In
19.30 Uhr: LAN Start
End: ... wird es geben.

Infos und Anmeldung bei:

AWO Kinder- und Jugendzentrum
"Schiene"
Steinbrink 3
38122 Braunschweig
fon. 0531 - 87 33 10
mail. team@kjz-schiene.de
web. www.kjz-schiene.de

Für Fragen usw. wendet Euch bitte an Stefan

Ich habe die LAN Regeln gelesen und werde mich danach richten. Ich weiß, das ich bei Verstoß gegen die Jugendzentrums- und LAN-Regeln die Veranstaltung verlassen muß. Für den Transport zum und vom Jugendzentrum werde ich sorgen.



Arbeiterwohlfahrt
**Kinder- und
Jugendzentrum
Schiene**

Ort, Datum:

Ich (Name des Spielers):

darf bis auf der LAN bleiben:

Unterschrift eines Erziehungsberechtigten

Unterschrift des/der Spielers/in